

Администрация Пермского муниципального округа Пермского края  
Комитет имущественных отношений

## РАСПОРЯЖЕНИЕ

29.08.2024

№ 2778

### **Об установлении публичного сервитута на часть земельных участков**

В соответствии со ст. 23, гл. V.7 Земельного кодекса Российской Федерации, Федеральным законом от 25.10.2001 № 137-ФЗ «О введении в действие Земельного кодекса Российской Федерации», пп. 3.2.5 п. 3.2 разд. 3 Положения о комитете имущественных отношений администрации Пермского муниципального округа, утвержденного решением Думы Пермского муниципального округа Пермского края от 29.11.2022 № 48, на основании ходатайства публичного акционерного общества «Россети Урал» (ИНН 6671163413, ОГРН 1056604000970) (далее - ПАО «Россети Урал») от 15.08.2024 № 11361:

1. Установить в интересах ПАО «Россети Урал» публичный сервитут общей площадью 84776 кв.м на часть земельных участков, согласно приложению № 1 к настоящему распоряжению.

Цель: Эксплуатации объектов электросетевого хозяйства ТП-66251, ТП-66252, ТП-66397, ВЛ-10КВ ф. Солнечный от РП-3014, КЛ-10 КВ ф. Солнечный, КЛ-0,4КВ от ТП-6251.

Срок: 49 лет.

2. Утвердить границы публичного сервитута земельного участка, указанного в п. 1 настоящего распоряжения, согласно прилагаемой схеме расположения границ публичного сервитута.

3. Срок, в течение которого использование указанного в п. 1 настоящего распоряжения земельного участка в соответствии с их разрешенным использованием будет невозможно или существенно затруднено в связи с осуществлением сервитута – продолжительность не превышает три месяца для земельных участков, предназначенных для жилищного строительства (в том числе индивидуального жилищного строительства), ведения личного подсобного хозяйства, садоводства, огородничества; не превышает один год - в отношении иных земельных участков.

4. Порядок установления зон с особыми условиями использования территорий и содержание ограничений прав на земельные участки в границах таких зон установлен Постановлением Правительства РФ от 24.02.2009 № 160 «О порядке установления охранных зон объектов электросетевого хозяйства и особых условий использования земельных участков, расположенных в границах таких зон».

5. Плата за публичный сервитут не устанавливается в соответствии с ч. 4 ст. 3.6 Федерального закона от 25.10.2001 года № 137-ФЗ «О введении в действие Земельного кодекса Российской Федерации».

6. Комитету имущественных отношений администрации Пермского муниципального округа в течение 5 рабочих дней со дня подписания настоящего распоряжения:

6.1. направить настоящее распоряжение в Управление Федеральной службы государственной регистрации, кадастра и картографии по Пермскому краю;

6.2. направить настоящее распоряжение в ПАО «Россети Урал»;

6.3. разместить настоящее распоряжение на официальном сайте Пермского муниципального округа в информационно-телекоммуникационной сети «Интернет» ([www.permokrug.ru](http://www.permokrug.ru)).

7. ПАО «Россети Урал» привести земельные участки в состояние пригодное для использования в соответствии с разрешенным использованием в срок не позднее 3 (трех) месяцев после завершения строительства или эксплуатации инженерного сооружения, для размещения которого был установлен публичный сервитут.

8. Настоящее распоряжение вступает в силу со дня его подписания.

9. Контроль исполнения распоряжения возложить на заместителя председателя комитета М.В. Королеву.

Председатель комитета



Е.А. Демидова



Приложение № 1  
к распоряжению  
комитета имущественных  
отношений администрации  
Пермского муниципального округа  
от 29.08.2024 № 2778

**Список земельных участков,  
на которые устанавливается публичный сервитут**

№ п/п	Кадастровый номер земельного участка	Адрес земельного участка
1	59:32:0000000:15442	Пермский край, м.р-н Пермский
2	59:32:0000000:14589	Пермский край, м.р-н Пермский, с.п. Платошинское, с. Платошино, ул. Школьная
3	59:32:0000000:14588	Пермский край, м.р-н Пермский, с.п. Платошинское, с. Платошино, ул. Пионерская
4	59:32:0000000:13380	Пермский край, Пермский район, Платошинское с/пос., д. Усть-Курашим, ул. Центральная
5	59:32:0000000:13378	Пермский край, Пермский район, Платошинское с/пос., д. Усть-Курашим, ул. Дачная
6	59:32:0000000:65	Пермский край, Пермский район, а\д "Пермь-Екатеринбург-Курашим"
7	59:32:5130003:1193	Пермский край, м.р-н Пермский
8	59:32:1570001:57	Пермский край, р-н Пермский, с/п Платошинское, с. Платошино, ул. Школьная, дом 4
9	59:32:1570001:3372	Пермский край, м.р-н Пермский, с.п. Платошинское, с. Платошино, ул. Пионерская
10	59:32:1570001:3351	Пермский край, м.р-н Пермский, с.п. Платошинское, с. Платошино, ул. Пионерская
11	59:32:1570001:3349	Пермский край, м.р-н Пермский, с.п. Платошинское, с. Платошино, ул. Пионерская
12	59:32:1570001:3348	Пермский край, м.р-н Пермский, с.п. Платошинское, с. Платошино, ул. Школьная
13	59:32:1570001:3344	Пермский край, м.р-н Пермский, с.п. Платошинское, с. Платошино, ул. Пионерская
14	59:32:1570001:3343	Пермский край, м.р-н Пермский, с.п. Платошинское, с. Платошино
15	59:32:1570001:3342	Пермский край, м.р-н Пермский, с.п. Платошинское, с. Платошино
16	59:32:1570001:3330	Пермский край, м.р-н Пермский, с.п. Платошинское, с. Платошино
17	59:32:1570001:3329	Пермский край, м.р-н Пермский, с.п. Платошинское, с. Платошино
18	59:32:1570001:3317	Пермский край, м.р-н Пермский, с.п. Платошинское, с. Платошино, Сибирский тракт
19	59:32:1570001:3303	Пермский край, м.р-н Пермский, с.п. Платошинское, с. Платошино, ул. Школьная
20	59:32:1570001:3226	Пермский край, Пермский район, с. Платошино, ул. Пионерская
21	59:32:1570001:3210	Пермский край, м.р-н Пермский, с.п. Платошинское, с. Платошино, тракт Сибирский, з/у 12
22	59:32:1570001:2847	Пермский край, Пермский район, Платошинское с/п, с.

		Платошино
23	59:32:1570001:2836	Пермский край, Пермский район, Платошинское с/пос., с. Платошино, ул. Школьная, д. 39б
24	59:32:1570001:28	Пермский край, р-н Пермский, с/п Платошинское, с. Платошино, ул. Школьная, 37
25	59:32:1570001:27	Пермский край, р-н Пермский, с/пос. Платошинское, с. Платошино, ул. Школьная, 35
26	59:32:1570001:26	Пермский край, р-н Пермский, с/о Платошинский, с. Платошино, ул. Школьная, дом 33
27	59:32:1570001:25	Пермский край, р-н Пермский, с/п Платошинское, с. Платошино, ул. Школьная, 31
28	59:32:1570001:24	Пермский край, р-н Пермский, с/о Платошинский, с. Платошино, ул. Школьная, дом 29
29	59:32:1570001:23	Пермский край, Пермский район, Платошинское с/пос., с. Платошино, ул. Школьная, дом 27
30	59:32:1570001:22	Пермский край, Пермский район, Платошинское с/п, с. Платошино, ул. Школьная, дом 25
31	59:32:1570001:21	Пермский край, р-н Пермский, с/п Платошенское, с. Платошино, ул. Школьная, дом 23
32	59:32:1570001:20	Пермский край, р-н Пермский, с/п Платошинское, с. Платошино, ул. Школьная, 21
33	59:32:1570001:15	Пермский край, р-н Пермский, с/п Платошинское, с. Платошино, ул. Школьная, д. 11
34	59:32:1570001:149	Пермский край, р-н Пермский, с/о Платошинский, с. Платошино, Сибирский, дом 16
35	59:32:1570001:148	Пермский край, Пермский р-н, с/п Платошинское, с. Платошино, ул. Сибирский тракт, 14
36	59:32:1570001:145	Пермский край, р-н Пермский, с/п Платошинское, с. Платошино, тракт Сибирский, 10
37	59:32:1570001:144	Пермский край, р-н Пермский, с/пос. Платошинское, с. Платошино, ул. Сибирский тракт, 8
38	59:32:1570001:143	Пермский край, Пермский район, Платошинское с/п, с. Платошино, тракт Сибирский, 6
39	59:32:1570001:142	край Пермский, р-н Пермский, с/п Платошинское, с. Платошино, ул. Сибирский тракт, дом 4
40	59:32:1570001:141	Пермский край, р-н Пермский, с/п Платошинское, с. Платошино, ул. Сибирский тракт, дом 2
41	59:32:1570001:1399	Пермский край, Пермский район, Платошинское с/п, с. Платошино, ул. Школьная
42	59:32:1570001:1397	Пермский край, Пермский район, Платошинское с/пос., с. Платошино, ул. Пионерская, 15б
43	59:32:1570001:1394	Пермский край, Пермский район, с. Платошино, ул. Школьная, д.41
44	59:32:1570001:1359	край Пермский, р-н Пермский, с/пос. Платошинское, с. Платошино, ул. Пионерская, дом 15а
45	59:32:1570001:1306	Пермский край, р-н Пермский, с/о Платошинский, с. Платошино, ул. Пионерская
46	59:32:1570001:13	Пермский край, Пермский р-н, Платошинское с/пос, с. Платошино, ул. Школьная, 19
47	59:32:1570001:1	Пермский край, Пермский район, Платошинское с/п, с. Платошино, ул. Школьная, 39
48	59:32:5130001:837	Пермский край, Пермский р-н, СНТ "Вита", участок №30
49	59:32:5130001:827	Пермский край, Пермский р-н, с. Платошино, сад "Вита", участок №9

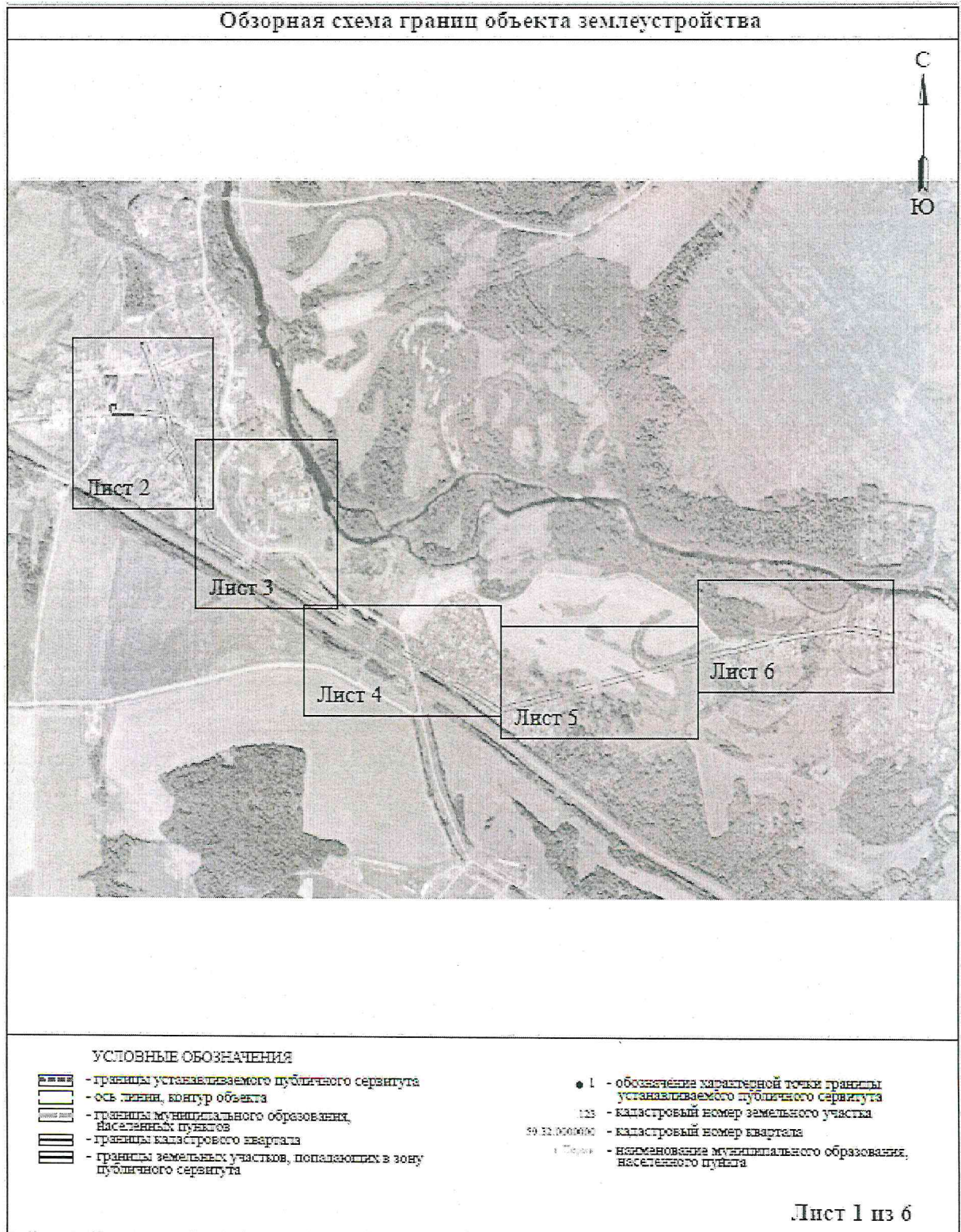


50	59:32:5130001:825	Пермский край, Пермский р-н, с. Платошино, сад Вита, участок № 93
51	59:32:5130001:820	Пермский край, Пермский р-н, Платошинское с/п, сад Вита, участок 11
52	59:32:5130001:706	Пермский край, Пермский район, с. Платошино, сад Вита, участок № 2
53	59:32:5130001:700	Пермский край, Пермский район, с. Платошино, сад Вита, участок № 8
54	59:32:5130001:675	Пермский край, Пермский район, Платошинское с/п, снт Вита, уч. 94
55	59:32:5130001:674	Пермский край, Пермский район, Платошинское с/п, снт Вита, уч. 16
56	59:32:5130001:672	Пермский край, Пермский р-н, Платошинское с/п, снт "Вита", уч. 12
57	59:32:5130001:671	Пермский край, Пермский р-н, Платошинское с/п, снт "Вита", уч. 88
58	59:32:5130001:670	Пермский край, Пермский р-н, Платошинское с/п, снт "Вита", уч. 90
59	59:32:5130001:666	Пермский край, Пермский район, Платошинское с/п, снт "Вита", уч. 4
60	59:32:5130001:665	Пермский край, Пермский район, Платошинское с/п, снт "Вита", уч. 6
61	59:32:5130001:660	Пермский край, Пермский район, Платошинское с/п, снт. "Вита" уч. 35
62	59:32:5130001:655	Пермский край, Пермский район, Платошинское с/пос., снт "Вита", участок 37
63	59:32:5130001:626	Пермский край, Пермский район, с/п Платошинское, снт "Вита", участок 82
64	59:32:5130001:623	Пермский край, Пермский район, с/п Платошинское, снт "Вита", участок 92
65	59:32:5130001:513	Пермский край, р-н Пермский, Платошинское с/п, СНТ "Вита", участок 17
66	59:32:5130001:511	Пермский край, р-н Пермский, Платошинское с/п, СНТ "Вита", участок 5
67	59:32:5130001:503	край Пермский, р-н Пермский, с/п Платошинское, снт Вита, участок 13
68	59:32:5130001:500	край Пермский, р-н Пермский, с/п Платошинское, снт Вита, Участок 68
69	59:32:5130001:381	край Пермский, р-н Пермский, с/п Платошинское, снт Вита, участок 10
70	59:32:5130001:377	край Пермский, р-н Пермский, с/п Платошинское, снт Вита, Участок 3
71	59:32:5130001:367	край Пермский, р-н Пермский, с/п Платошинское, снт Вита, Участок 15
72	59:32:5130001:366	край Пермский, р-н Пермский, с/п Платошинское, снт Вита, участок 67
73	59:32:5130001:364	край Пермский, р-н Пермский, с/п Платошинское, снт Вита, Участок 34
74	59:32:5130001:358	край Пермский, р-н Пермский, с/п Платошинское, снт Вита, участок №32
75	59:32:5130001:355	край Пермский, р-н Пермский, с/п Платошинское, снт Вита, Участок 33
76	59:32:5130001:352	край Пермский, р-н Пермский, с/п Платошинское, снт Вита, Участок 31

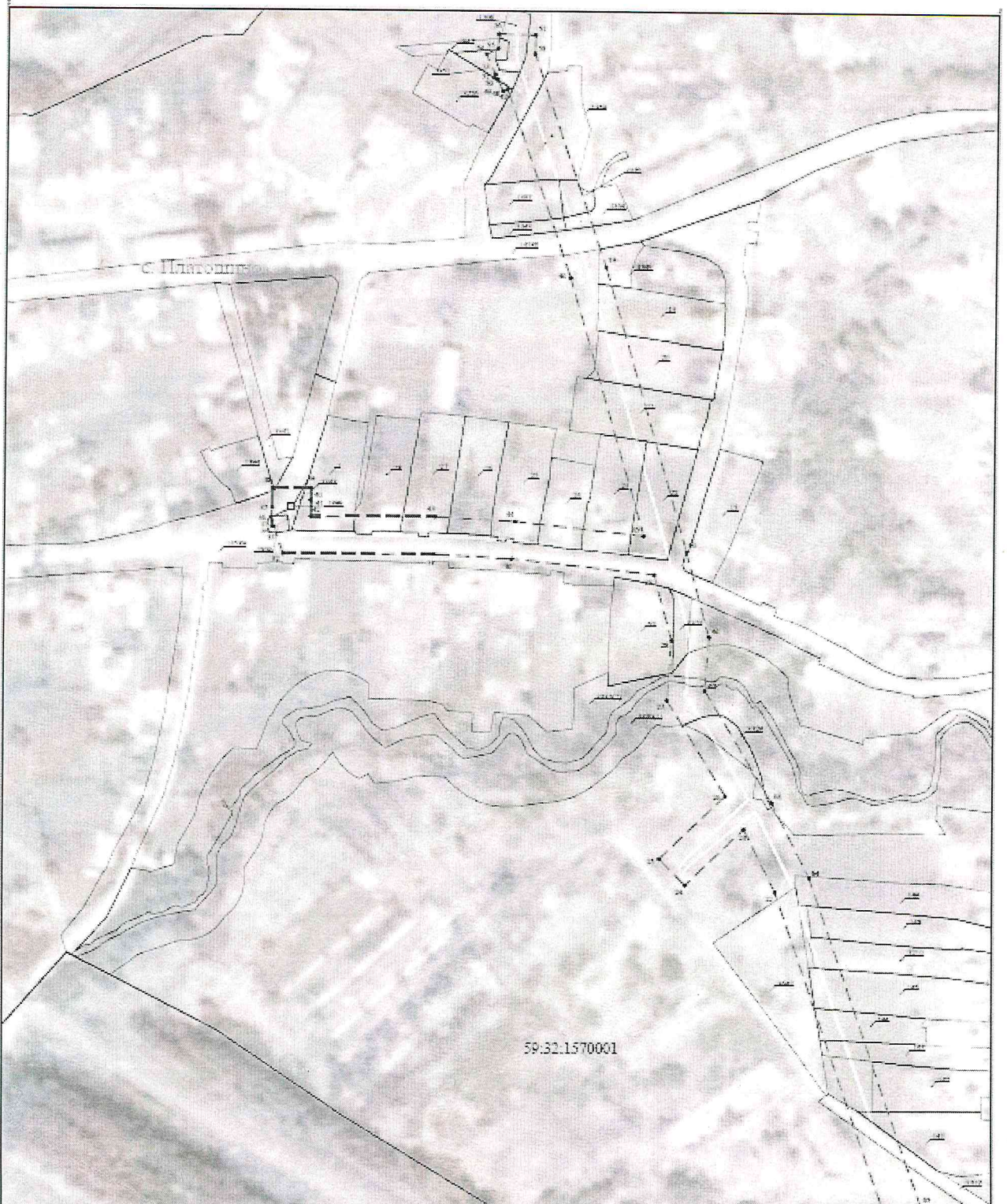
77	59:32:5130001:335	край Пермский, р-н Пермский, с/пос. Платошинское, снт Вита, Участок 81
78	59:32:5130001:2	край Пермский, р-н Пермский, с/п Платошинское, снт Вита, Участок 7
79	59:32:1600001:92	край Пермский, р-н Пермский, с/пос. Платошинское, д. Усть-Курашим, ул. Центральная, дом 5
80	59:32:1600001:847	край Пермский, м.о. Пермский, д Усть-Курашим, ул Центральная, зу 21
81	59:32:1600001:708	Пермский край, Пермский р-н, д. Усть-Курашим, ул. Центральная
82	59:32:1600001:702	Пермский край, Пермский район, Платошинское с/п, д. Усть-Курашим, ул. Центральная
83	59:32:1600001:686	Пермский край, р-н Пермский, с/п Платошинское, д. Усть-Курашим, ул. Центральная, д. 24
84	59:32:1600001:684	Пермский край, Пермский район, Платошинское с/п, д. Усть-Курашим
85	59:32:1600001:455	Пермский край, Пермский район, с/п Платошинское, д. Усть-Курашим, ул.Центральная, участок №8
86	59:32:1600001:452	Пермский край, Пермский район, Платошинское с/п, д. Усть-Курашим, ул. Центральная, д. 22
87	59:32:1600001:447	Пермский край, р-н Пермский, с/п Платошинское, д. Усть-Курашим, ул. Центральная, дом 9
88	59:32:1600001:440	Пермский край, Пермский район, Платошинское с/п, д. Усть-Курашим
89	59:32:1600001:437	край Пермский, р-н Пермский, с/п Платошинское, д. Усть-Курашим
90	59:32:1600001:429	край Пермский, р-н Пермский, с/п Платошинское, д. Усть-Курашим, ул. Центральная, дом 26
91	59:32:1600001:414	край Пермский, р-н Пермский, с/пос. Платошинское, д. Усть-Курашим, ул. Центральная, дом 7
92	59:32:1600001:27	край Пермский, р-н Пермский, с/п Платошинское, д. Усть-Курашим, ул. Центральная, дом 36
93	59:32:1600001:26	Пермский край, Пермский район, Платошинское с/п, д. Усть-Курашим, ул. Центральная, 34
94	59:32:1600001:225	Пермский край, Пермский р-н, с/п Платошинское, д. Усть-Курашим, ул. Центральная, д. 4
95	59:32:1600001:206	Пермский край, р-н Пермский, Платошинское с/п, д. Усть-Курашим, ул. Центральная, д. 4а
96	59:32:1600001:19	Пермский край, м.р-н Пермский, с.п. Платошинское, д. Усть-Курашим, ул. Центральная, з/у 20
97	59:32:1600001:14	Пермский край, м.р-н Пермский, с.п. Платошинское, д Усть-Курашим, ул Центральная, з/у 10
98	59:32:1600001:12	Пермский край, Пермский р-он, с/п Платошинское, д. Усть-Курашим
99	59:32:1600001:849	Пермский край, Пермский муниципальный округ, д Усть-Курашим, ул Центральная, д 2
100	59:32:1570001:3642	Пермский край, Пермский муниципальный округ, с. Платошино, ул.Сибирский тракт
101	59:32:5130003	Пермский край, Пермский муниципальный округ
102	59:32:1570001	Пермский край, Пермский муниципальный округ
103	59:32:5130001	Пермский край, Пермский муниципальный округ
104	59:32:1600001	Пермский край, Пермский муниципальный округ



**СХЕМА РАСПОЛОЖЕНИЯ ГРАНИЦ ПУБЛИЧНОГО СЕРВИТУТА**  
Эксплуатации объектов электросетевого хозяйства ТП-66251, ТП-66252, ТП-66397, ВЛ-10КВ ф.  
Солнечный от РП-3014, КЛ-10 КВ ф. Солнечный, КЛ-0,4КВ от ТП-6251

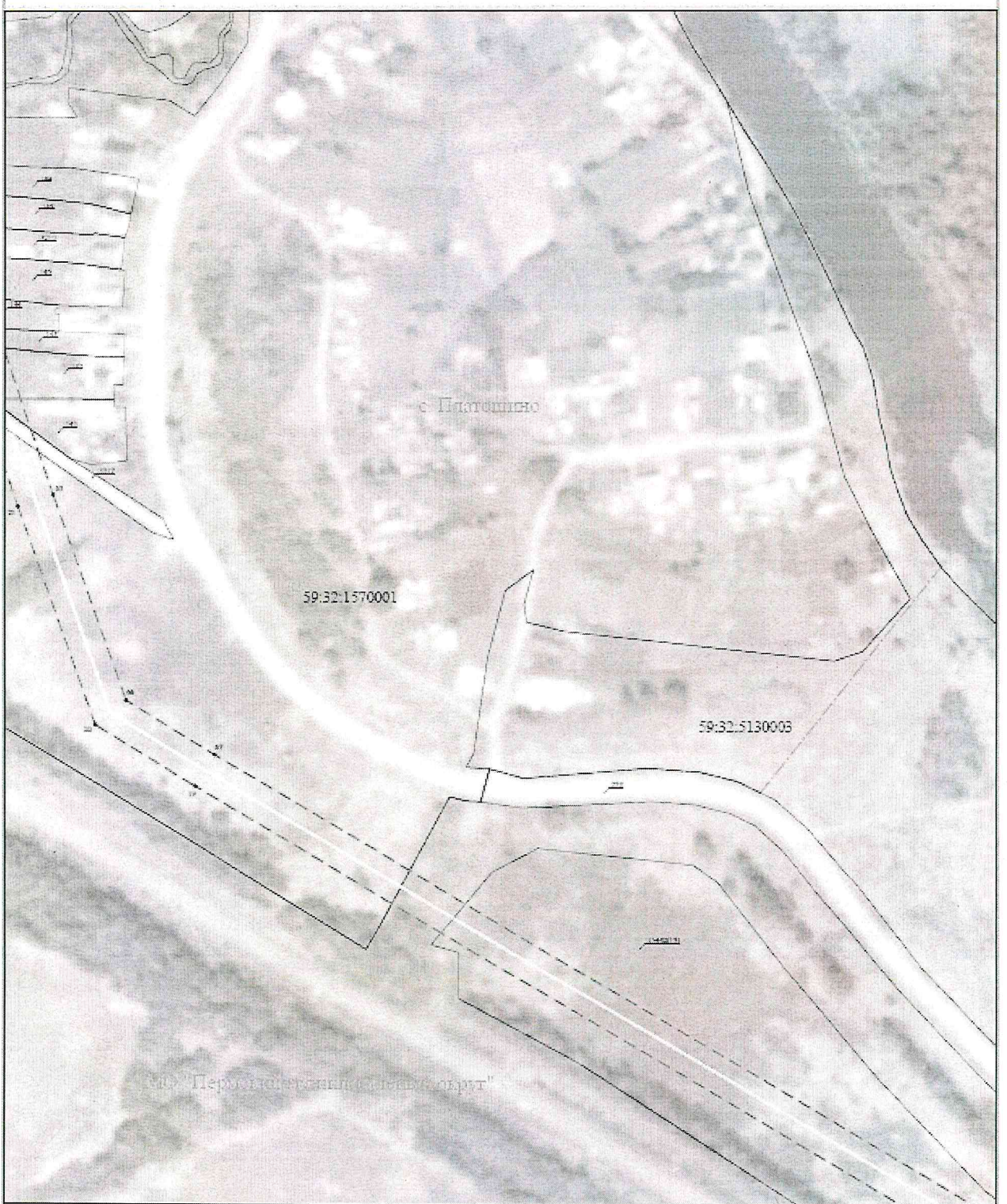






59:52:1570001





Условные обозначения приведены на листе 1

Масштаб 1:2000

Лист 3 из 6



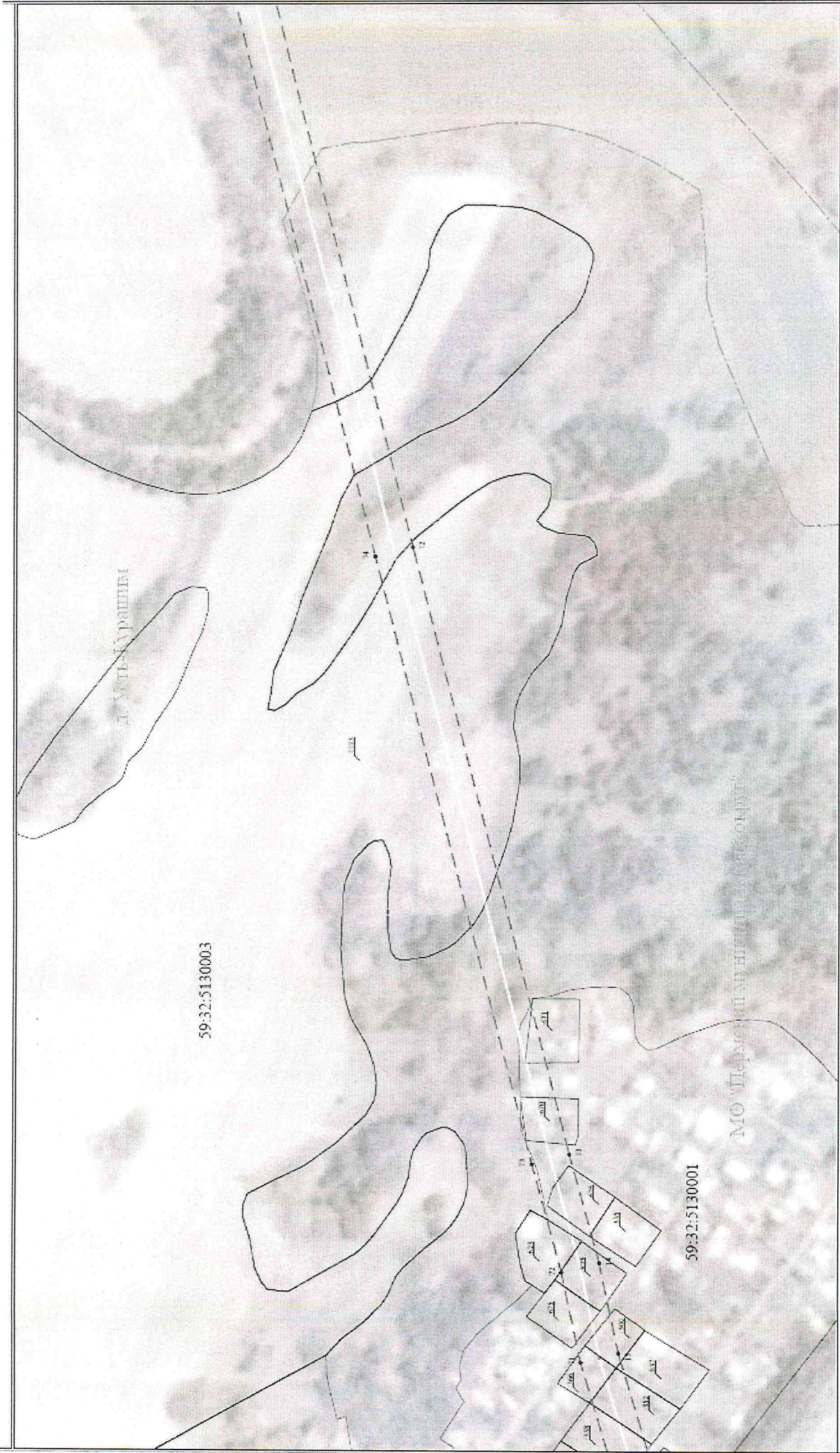


59:32:5130003

59:32:5130001

МО "Пермский муниципальный округ"





Условные обозначения приведены на листе 1

Масштаб 1:2000

Лист 5 из 6





Министерство сельского хозяйства Республики Беларусь

д. Мель-Куршны

59:32:1600001

59:32:5130003

Условные обозначения приведены на листе 1

Масштаб 1:2000

Лист 6 из 6



Приложение № 3  
к распоряжению  
комитета имущественных  
отношений администрации  
Пермского муниципального округа  
от 29.08.2024 № 2778

**ОПИСАНИЕ МЕСТОПОЛОЖЕНИЯ ГРАНИЦ ПУБЛИЧНОГО СЕРВИТУТА**

Катастр координат		
Идентификационный номер сервитута 847/01-008/2024/001/001		
Объемы объектов границы границ	Координаты, м	
	X	Y
1	2	3
1	474953 12	2252849 26
2	474944 17	2252847 27
3	474924 38	2252849 45
4	474928 54	2252847 64
5	474927 58	2252848 58
6	474930 56	2252837 62
7	474947 41	2252744 47
8	474914 73	2252823 64
9	474973 65	2252340 12
10	474894 44	2252278 18
11	474894 44	2252259 49
12	474749 27	2251855 77
13	474684 16	2251503 75
14	474647 74	2251444 92
15	474617 4	2251365 84
16	474617 84	2251330 81
17	474684 92	2251273 72
18	474685 3	2251221 43
19	475272 93	2250227 33
20	475307 96	2250179 87
21	475432 14	2250137 09
22	475618 49	2250064 05
23	475654 37	2250046 28
24	475622 1	2250013 05
25	475637 15	2249998 39
26	475675 31	2250039 43
27	475726 88	2250002 18
28	475790 88	2250004 57
29	475796 36	2249994 5
30	475806 71	2249913 51
31	475806 05	2249889 51
32	475808 88	2249793 43
33	475824 19	2249778 14
34	475824 19	2249777 13
35	475827 06	2249777 13
36	475829 25	2249776 38
37	475834 89	2249777 13
38	475846 04	2249777 13
39	475846 04	2249798 88
40	475839 34	2249798 88
41	475838 92	2249798 88
42	475829 9	2249798 88
43	475830 05	2249869 83
44	475827 64	2249915 41
45	475819 91	2249998 42
46	475963 81	2249943 76
47	476072 64	2249908 71
48	476071 27	2249906 04
49	476077 87	2249903 07
50	476077 91	2249902 56
51	476078 33	2249906 64
52	476080 22	2249901 58
53	476080 53	2249901 68
54	476091 62	2249896 44
55	476094 85	2249903 14
56	476102 99	2249903 42
57	476103 4	2249904 4
58	476092 03	2249904 16
59	476072 18	2249863 77
60	475811 05	2250012 83
61	475762 9	2250025 77
62	475752 49	2250023 43
63	475669 58	2250061 92
64	475626 51	2250083 3
65	475438 97	2250146 95
66	475321 95	2250188 19
67	475290 88	2250238 23

1	2	3
68	474703 34	2251252 18
69	474672 81	2251284 78
70	474649 76	2251333 91
71	474657 57	2251390 85
72	474668 16	2251439 92
73	474684 47	2251498 33
74	474769 63	2251830 61
75	474877 73	2252258 13
76	474876 57	2252276 25
77	474883 65	2252334 44
78	474935 37	2252519 71
79	474968 73	2252745 3
80	474956 63	2252843 08
81	474950 42	2252841 43
1	474953 12	2252845 24